



HR Tech 特別部門賞

Biz-EX[®]

Business Experience

使い方ハンドブック



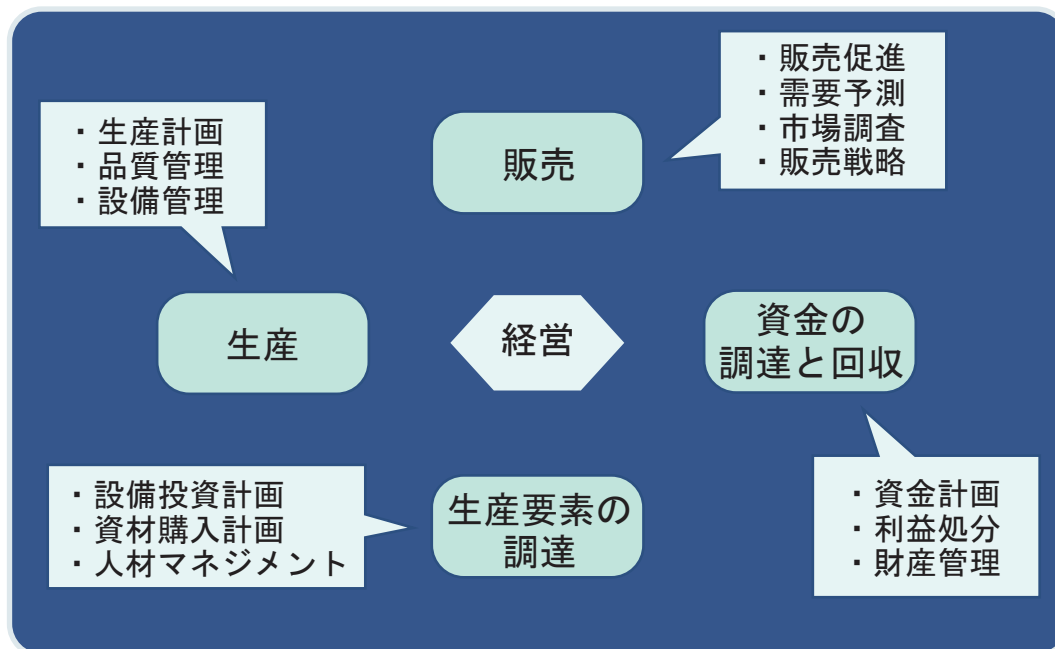
Business Consultants, inc

Ver.2

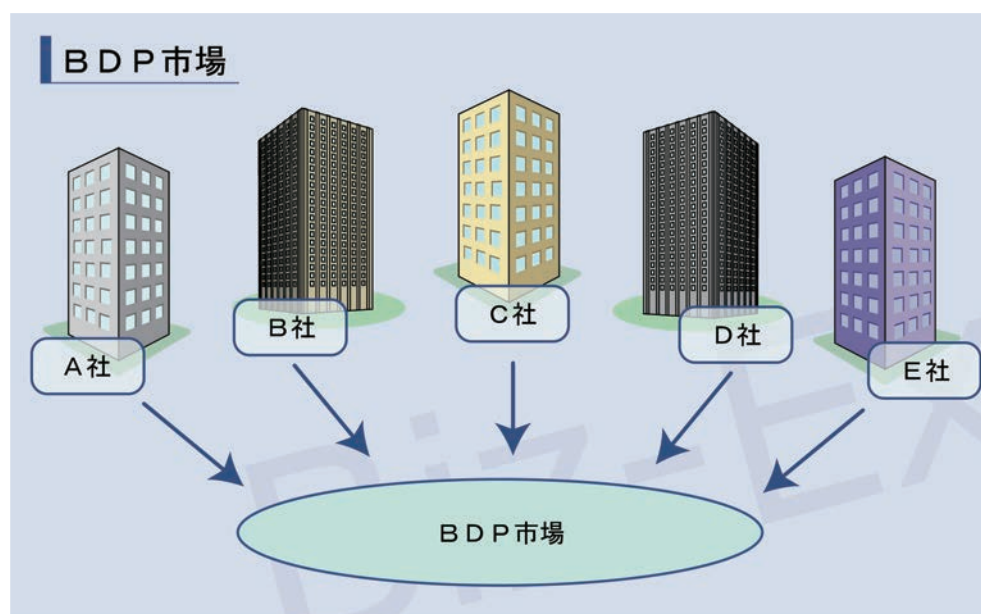
1. Biz-Ex 概要

Biz-Ex は、(株)ビジネスコンサルタントが 40 年以上継続的に改良を重ねながら提供し続けている経営意思決定プログラム (BDP) を基に開発したビジネスシミュレーションです。

受講者は経営陣の役割を担い、経営にまつわる様々な意思決定を行います。



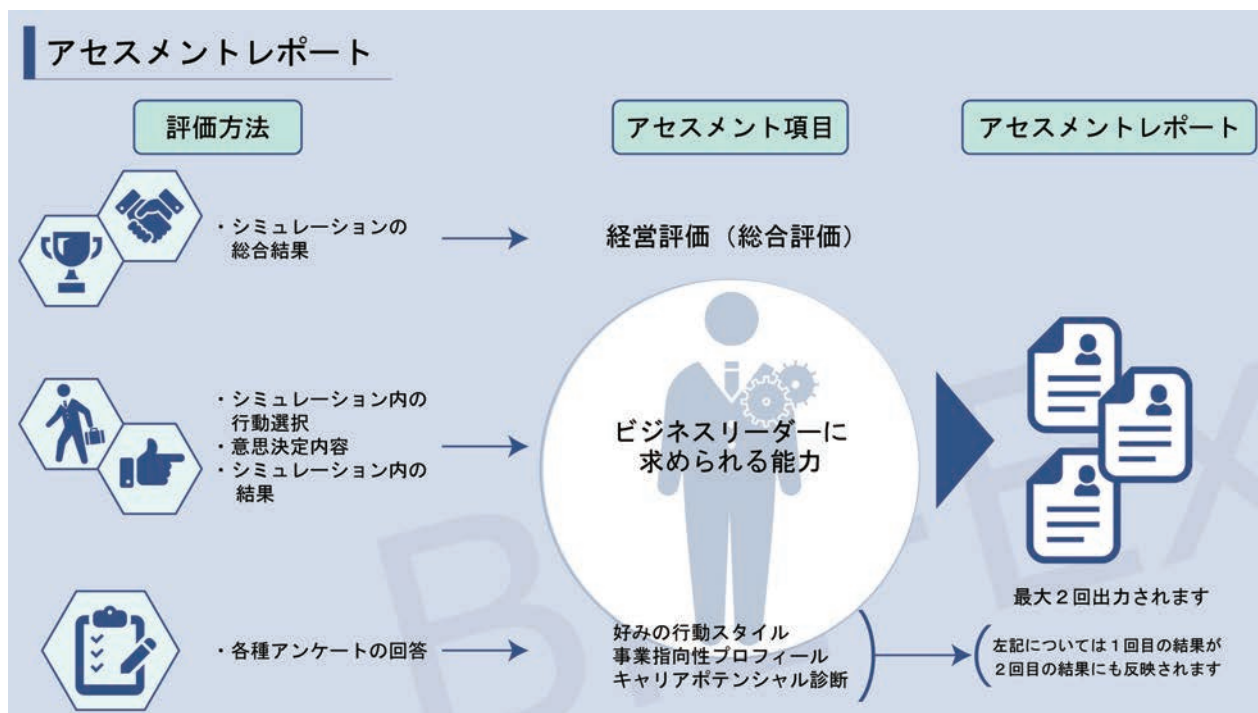
2. Biz-Ex 市場環境



特定機械商材を扱うメーカーを前任経営者から引き継いでスタートします。任期は 6 年間です。今までは自社が所属する業界は政府の支援を受けて成長してきましたが、経営を引き継いだ期からは規制が緩和され自由競争に突入します。市場には自社をのぞいた 4 社の競合他社が存在し、競争状況に合わせた意思決定が求められます。

3. アセスメントレポート

評価は大きく分けて3つの側面から行います。【シミュレーション結果】【ビジネスリーダーに求められる能力の判定結果】【メンタルモデルの判定結果】です。



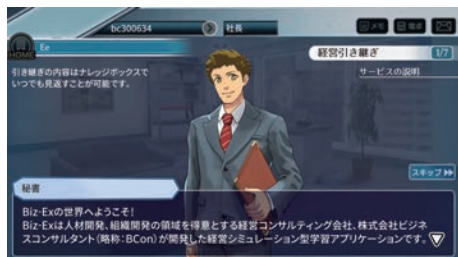
4. アセスメント評価項目・評価方法

アセスメント項目	評価方法
経営評価（総合評価）	シミュレーションの総合結果
ビジネスリーダーに求められる能力	シミュレーション内の行動選択 意思決定内容およびシミュレーションの総合結果
好みの行動スタイル	各種アンケートの回答
事業指向性プロフィール	
キャリアポテンシャル診断	

5. 経営全体の進め方（15期）

① 経営引き継ぎ

- ・ サービス概要
- ・ 本シミュレーションについて
- ・ 各部門の引き継ぎ情報



② 中計策定・単年度目標

- ・ 自社分析（事業報告・財務諸表）
- ・ 競合分析（競合情報）
- ・ 市場分析（情報収集）
- ・ 中計策定（方針・5か年）
- ・ 単年度（売上・シェア・利益）

16期 経営活動へ

⑥ 期末決算

- ・ 配当
- ・ 本決算
- ・ 振り返り

③ 株主総会

- ・ 新体制の発表
- ・ 株主質問に対する対応



⑤ 事業活動

- ・ 仮決算発表
- ・ 緊急融資依頼
- ・ 情報収集（クレーム発生要因）

第16期 仮結の実績

第16期 仮結の実績

会社名	売上高 (億円)	マーケット シェア(%)	売上原価率 (%)	経常利益 (億円)	期末保有金 (億円)
E	4,000.0	25.0	60.0	100.0	10.0
	実績	42.0	3.7	▲10.0	▲439.0
スリートップ	335.0	27.0	66.0	17.0	10.0
	実績	301.0	26.8	57.1	61.0 196.0
カワムラ	260.0	27.0	66.0	13.0	10.0
	実績	311.0	27.6	61.3	52.0 158.0
G-DASH	185.0	27.0	66.0	9.0	10.0
	実績	236.0	21.0	71.1	8.0 79.0
美 濃	180.0	27.0	66.0	9.0	10.0
	実績	235.0	20.9	71.5	7.0 63.0

附 録

④ 意思決定

- 事業計画
 - ・ 業界情報確認
 - ・ 情報収集、見積もり
 - ・ 過去意思決定の参照
- 意思決定
 - ・ 各部門入力
 - ・ 事業計画の試算
 - ・ 予想キャッシュフロー計算書
 - ・ プロフィットツリー
- 銀行交渉
 - ・ 借入申込書の作成
 - ・ 融資依頼

経営意思決定 参考資料



1 3 期

● 製造関係

部品購入量 (単位: ユニット)

部品 1	部品 2	部品 3	部品 4	部品 5
84,000	42,000	42,000	16,000	5,000
高・中・並	高・中・並	高・中・並	高・中・並	高・中・並

製造計画 (単位: 台)

高級機	中級機	普及機
5,000	11,000	26,000

製造経費

設備保守	品質管理	設備増設	教育・福利厚生
148 百万円	332 百万円	0 台	20 百万円

製造人件費

製造員採用	製造管理者採用	製造員給与	製造管理者給与
109 人	4 人	2,636 千円/年	6,192 千円/年

● 販売関係

販売計画 (単位: 台)

高級機	中級機	普及機
2,810	7,245	19,579

販売価格 (単位: 円)

高級機	中級機	普及機
610,000	510,000	410,000

販促費 (単位: 百万円)

高級機	中級機	普及機	広告宣伝費
150	465	285	380

販売人件費

販売員採用	販売管理者採用	教育・福利厚生
33 人	2 人	6 百万円
販売員給与	販売管理者給与	
4,013 千円/年	6,192 千円/年	

● 財務関係

短期借入金	長期借入金	前期分長借返済	前々期分長借返済	増資	株配当
6,200 百万円	0 百万円	0 百万円	0 百万円	0 百万円	0 円

1 4 期

● 製造関係

部品購入量 (単位: ユニット)

部品 1	部品 2	部品 3	部品 4	部品 5
84,000	42,000	42,000	15,000	5,000
高・中・並	高・中・並	高・中・並	高・中・並	高・中・並

製造計画 (単位: 台)

高級機	中級機	普及機
5,000	10,000	27,000

製造経費

設備保守	品質管理	設備増設	教育・福利厚生
148 百万円	182 百万円	0 台	20 百万円

製造人件費

製造員採用	製造管理者採用	製造員給与	製造管理者給与
72 人	4 人	2,742 千円/年	6,439 千円/年

● 販売関係

販売計画 (単位: 台)

高級機	中級機	普及機
3,313	8,951	23,974

販売価格 (単位: 円)

高級機	中級機	普及機
600,000	500,000	410,000

販促費 (単位: 百万円)

高級機	中級機	普及機	広告宣伝費
188	581	356	455

販売人件費

販売員採用	販売管理者採用	教育・福利厚生
30 人	3 人	6 百万円
販売員給与	販売管理者給与	
4,174 千円/年	6,439 千円/年	

● 財務関係

短期借入金	長期借入金	前期分長借返済	前々期分長借返済	増資	株配当
7,200 百万円	0 百万円	0 百万円	0 百万円	400 百万円	0 円

1 5 期

● 製造関係

部品購入量 (単位: ユニット)

部品 1

部品 2

部品 3

部品 4

部品 5

高・中・並

高・中・並

高・中・並

高・中・並

高・中・並

製造計画 (単位: 台)

高級機

中級機

普及機

製造経費

設備保守

百万円

品質管理

百万円

設備増設

台

教育・福利厚生

百万円

製造人件費

製造員採用

人

製造管理者採用

人

製造員給与

千円/年

製造管理者給与

千円/年

● 販売関係

販売計画 (単位: 台)

高級機

中級機

普及機

販売価格 (単位: 円)

高級機

中級機

普及機

販促費 (単位: 百万円)

高級機

中級機

普及機

広告宣伝費

販売人件費

販売員採用

人

販売管理者採用

人

教育・福利厚生

百万円

販売員給与

千円/年

販売管理者給与

千円/年

● 財務関係

短期借入金

百万円

長期借入金

百万円

前期分長借返済

百万円

前々期分長借返済

百万円

増資

百万円

株配当

円

1 6 期

● 製造関係

部品購入量 (単位: ユニット)

部品 1

部品 2

部品 3

部品 4

部品 5

高・中・並

高・中・並

高・中・並

高・中・並

高・中・並

製造計画 (単位: 台)

高級機

中級機

普及機

製造経費

設備保守

百万円

品質管理

百万円

設備増設

台

教育・福利厚生

百万円

製造人件費

製造員採用

人

製造管理者採用

人

製造員給与

千円/年

製造管理者給与

千円/年

● 販売関係

販売計画 (単位: 台)

高級機

中級機

普及機

販売価格 (単位: 円)

高級機

中級機

普及機

販促費 (単位: 百万円)

高級機

中級機

普及機

広告宣伝費

販売人件費

販売員採用

人

販売管理者採用

人

教育・福利厚生

百万円

販売員給与

千円/年

販売管理者給与

千円/年

● 財務関係

短期借入金

百万円

長期借入金

百万円

前期分長借返済

百万円

前々期分長借返済

百万円

増資

百万円

株配当

円

17期

● 製造関係

部品購入量 (単位: ユニット)

部品 1

部品 2

部品 3

部品 4

部品 5

高・中・並

高・中・並

高・中・並

高・中・並

高・中・並

製造計画 (単位: 台)

高級機

中級機

普及機

製造経費

設備保守
百万円

品質管理
百万円

設備増設
台

教育・福利厚生
百万円

製造人件費

製造員採用
人

製造管理者採用
人

製造員給与
千円/年

製造管理者給与
千円/年

● 販売関係

販売計画 (単位: 台)

高級機

中級機

普及機

販売価格 (単位: 円)

高級機

中級機

普及機

販促費 (単位: 百万円)

高級機

中級機

普及機

広告宣伝費

販売人件費

販売員採用
人

販売管理者採用
人

教育・福利厚生
百万円

販売員給与
千円/年

販売管理者給与
千円/年

● 財務関係

短期借入金
百万円

長期借入金
百万円

前期分長借返済
百万円

前々期分長借返済
百万円

増資
百万円

株配当
円

18期

● 製造関係

部品購入量 (単位: ユニット)

部品 1

部品 2

部品 3

部品 4

部品 5

高・中・並

高・中・並

高・中・並

高・中・並

高・中・並

製造計画 (単位: 台)

高級機

中級機

普及機

製造経費

設備保守
百万円

品質管理
百万円

設備増設
台

教育・福利厚生
百万円

製造人件費

製造員採用
人

製造管理者採用
人

製造員給与
千円/年

製造管理者給与
千円/年

● 販売関係

販売計画 (単位: 台)

高級機

中級機

普及機

販売価格 (単位: 円)

高級機

中級機

普及機

販促費 (単位: 百万円)

高級機

中級機

普及機

広告宣伝費

販売人件費

販売員採用
人

販売管理者採用
人

教育・福利厚生
百万円

販売員給与
千円/年

販売管理者給与
千円/年

● 財務関係

短期借入金
百万円

長期借入金
百万円

前期分長借返済
百万円

前々期分長借返済
百万円

増資
百万円

株配当
円

19期

● 製造関係

部品購入量 (単位: ユニット)

部品 1	部品 2	部品 3	部品 4	部品 5
高・中・並	高・中・並	高・中・並	高・中・並	高・中・並

製造計画 (単位: 台)

高級機	中級機	普及機
-----	-----	-----

製造経費

設備保守 百万円	品質管理 百万円	設備増設 台	教育・福利厚生 百万円
-------------	-------------	-----------	----------------

製造人件費

製造員採用 人	製造管理者採用 人	製造員給与 千円/年	製造管理者給与 千円/年
------------	--------------	---------------	-----------------

● 販売関係

販売計画 (単位: 台)

高級機	中級機	普及機
-----	-----	-----

販売価格 (単位: 円)

高級機	中級機	普及機
-----	-----	-----

販促費 (単位: 百万円)

高級機	中級機	普及機	広告宣伝費
-----	-----	-----	-------

販売人件費

販売員採用 人	販売管理者採用 人	教育・福利厚生 百万円
販売員給与 千円/年	販売管理者給与 千円/年	

● 財務関係

短期借入金 百万円	長期借入金 百万円	前期分長借返済 百万円	前々期分長借返済 百万円	増資 百万円	株配当 円
--------------	--------------	----------------	-----------------	-----------	----------

20期

● 製造関係

部品購入量 (単位: ユニット)

部品 1	部品 2	部品 3	部品 4	部品 5
高・中・並	高・中・並	高・中・並	高・中・並	高・中・並

製造計画 (単位: 台)

高級機	中級機	普及機
-----	-----	-----

製造経費

設備保守 百万円	品質管理 百万円	設備増設 台	教育・福利厚生 百万円
-------------	-------------	-----------	----------------

製造人件費

製造員採用 人	製造管理者採用 人	製造員給与 千円/年	製造管理者給与 千円/年
------------	--------------	---------------	-----------------

● 販売関係

販売計画 (単位: 台)

高級機	中級機	普及機
-----	-----	-----

販売価格 (単位: 円)

高級機	中級機	普及機
-----	-----	-----

販促費 (単位: 百万円)

高級機	中級機	普及機	広告宣伝費
-----	-----	-----	-------

販売人件費

販売員採用 人	販売管理者採用 人	教育・福利厚生 百万円
販売員給与 千円/年	販売管理者給与 千円/年	

● 財務関係

短期借入金 百万円	長期借入金 百万円	前期分長借返済 百万円	前々期分長借返済 百万円	増資 百万円	株配当 円
--------------	--------------	----------------	-----------------	-----------	----------

財務諸表・事業報告 参考資料（14期）



1. 貸借対照表

14期の貸借対照表は以下の通りです。

貸借対照表については「ナレッジボックス」にある「貸借対照表とは」「貸借対照表の詳細」などを参考してください。

第14期	Oe	実績	貸借対照表	単位(千円)
資産の部		負債の部		
流動資産	16,275,553	流動負債	13,011,834	
現金預金	559,480	支払手形	4,455,820	
受取手形	834,368	買掛金	990,182	
売掛金	1,668,735	短期借入金	7,200,000	
有価証券	69,300	緊急短期借入	0	
製品在庫	11,962,269	1年以内返済予定長期借入	0	
原材料(部品)在庫	43,634	未払法人税	365,832	
仕掛品	1,137,768			
固定資産	1,210,339	固定負債	0	
製造設備	4,279,000	長期借入金	0	
建設仮勘定	0			
-)減価償却引当金	3,068,661			
		負債の部合計	13,011,834	
		純資産の部		
		株主資本		
		資本金	900,000	
		利益剰余金	3,574,058	
		利益準備金	61,200	
		その他利益剰余金	3,512,858	
		純資産の部合計	4,474,058	
資産の部合計	17,485,892	負債・純資産の部合計	17,485,892	
		合計	0	

2. 損益計算書

14期の損益計算書は以下の通りです。

損益計算書については「ナレッジボックス」にある「損益計算書」「損益分岐点」「貸借対照表と損益計算書の関係」などを参考してください。

第14期	Oe	実績	損益計算書	単位(千円)
			売上高	16,687,350
			-)売上原価	11,443,315
			-)販売費・一般管理費	3,572,980
			営業利益	1,671,056
			営業外収益	
			受取利息	9,622
			受取配当金	5,544
			有価証券売却損	0
			営業外収益計	15,166
			営業外費用	
			支払利息割引	954,558
			有価証券売却損	0
			営業外費用計	954,558
			経常利益	731,663
			特別利益	
			固定資産売却益	0
			有価証券評価益	0
			特別利益計	0
			特別損失	
			固定資産売却損	0
			有価証券評価損	0
			特別損失計	0
			税引前当期利益	731,663
			法人税等	365,832
			当期純利益	365,832

3. キャッシュフロー計算書

14期のキャッシュフロー計算書は以下の通りです。
キャッシュフロー計算書については「ナレッジボックス」にある「キャッシュフロー計算書」などを参考してください。

第14期	Oe	実績	キャッシュフロー計算書	単位(千円)
Ⅰ 営業活動によるキャッシュフロー				-781,603
■ 営業収入				
前期手形回収				710,793
売掛金回収				1,421,585
当期売上現金回収				6,674,940
受取手形割引				7,509,308
計				16,316,625
■ 仕入支出				
支払手形決済				4,414,586
買掛金支払				981,019
当期売上手形決済(含緊急購入)				4,455,820
計				9,851,426
■ 人件費支出				
製造要員給料				1,083,090
製造管理者給料				354,145
販売要員給料				626,100
販売管理者給料				154,536
計				2,217,871
■ その他営業支出				
設備保守費				147,900
故障修理費				1,660
品質管理費				182,000
品質手直し対応費				0
部品発注費				9,902
部品保管費				948
(製造)教育・福利厚生費				19,600
工場経費				604,012
販売促進費				1,125,000
業界振興会維持費				5,000
広告宣伝費				455,400
製品輸送費				417,184
製品保管費				421,030
(販売)教育・福利厚生費				6,100
一般管理費				362,630
計				3,758,366
営業キャッシュフロー小計				488,963

4. 原価計算・製造報告書 ①

14期の原価計算・製造報告書は以下の通りです。

原価計算・製造報告書については「ナレッジボックス」にある「各種資料の読み方」などを参考にしてください。

第14期

Oe

原価計算・製造報告書

製造原価

材料費

期首棚卸高

43,095千円

当期仕入高

9,901,822千円

内) 緊急部品購入費

0千円

期末棚卸高

43,634千円

当期材料費

9,901,283千円

労務費

製造員人件費

1,083,090千円

製造管理者人件費

354,145千円

当期労務費

1,437,235千円

製造間接費

減価償却費

566,957千円

工場経費

604,012千円

品質管理費

182,000千円

品質手直し費

0千円

設備保守費

147,900千円

故障修理費

1,660千円

製造教育費

19,600千円

その他経費

10,850千円

部品発注費

9,902千円

部品保管費

948千円

当期経費

1,532,980千円

当期総製造費用

12,871,498千円

期首仕掛品棚卸高

1,146,115千円

期末仕掛品棚卸高

1,137,768千円

当期製造費用

12,879,844千円

製造状況

機種別製造原価

	原価計	経費	部品費
高級機	371,329	81,610	289,078 円
中級機	328,874	74,191	254,078 円
普及機	286,304	66,772	219,078 円

機種別品質

機種別品質

高級機	100.0
中級機	100.0
普及機	100.0
総合	100.0

製造人事情報

	管理職	製造員	
採用数	4	72	人
退職数	1	57	人
退職率	1.9	15.0	%
社員数	55	395	人
給与(年)	6,439	2,742	千円

一人当教育費	38,582.7円
製造員一人当製造台数(中級機換算)	100.8台
製造員活性製造可能台数	111台

設備状況

導入期別保有設備評価

導入期	台数	台当評価 円	評価額 千円
10	25,000	21,507	537,686
11	10,000	32,530	325,296
12	7,000	49,622	347,357
13	0	0	0
14	0	0	0
15	0	0	0
16	0	0	0
17	0	0	0
18	0	0	0
19	0	0	0
20	0	0	0
21	0	0	0

設備故障率	0.2%
設備稼働率	94.8%
翌期稼働可能台数	42,000台

5. 在庫表

14期の在庫表は以下の通りです。
在庫表については「ナレッジボックス」にある「各種資料の読み方」などを参考してください。

第14期		Oe		在庫表			
		期首棚卸	部品仕入	緊急購入	使用部品	期末棚卸	
部品1							
平均単価	円	46,512	43,671	0	43,683	43,683	
数量	ユニット	360	84,000	0	84,000	360	
価額	千円	16,744	3,668,364	0	3,669,382	15,726	
部品2							
平均単価	円	74,432	73,740	0	73,743	73,743	
数量	ユニット	180	42,000	0	42,000	180	
価額	千円	13,398	3,097,080	0	3,097,204	13,274	
部品3							
平均単価	円	48,629	58,009	0	57,969	57,969	
数量	ユニット	180	42,000	0	42,000	180	
価額	千円	8,753	2,436,378	0	2,434,697	10,434	
部品4							
平均単価	円	35,000	35,000	0	35,000	35,000	
数量	ユニット	80	15,000	0	15,000	80	
価額	千円	2,800	525,000	0	525,000	2,800	
部品5							
平均単価	円	35,000	35,000	0	35,000	35,000	
数量	ユニット	40	5,000	0	5,000	40	
価額	千円	1,400	175,000	0	175,000	1,400	
価額合計		千円	43,095	9,901,822	0	9,901,283	43,634

		期首棚卸	製品製造	販売製品	期末棚卸	
製品1(高級機)						
平均単価	円	379,847	371,329	374,863	374,863	
数量	台	3,546	5,000	3,393	5,153	
価額	千円	1,346,938	1,856,644	1,271,911	1,931,670	
製品2(中級機)						
平均単価	円	336,543	328,874	332,060	332,060	
数量	台	7,180	10,100	9,168	8,112	
価額	千円	2,416,378	3,321,624	3,044,329	2,693,673	
製品3(普及機)						
平均単価	円	294,877	286,304	290,249	290,249	
数量	台	22,933	26,900	24,555	25,278	
価額	千円	6,762,423	7,701,576	7,127,075	7,336,925	
価額合計		千円	10,525,739	12,879,844	11,443,315	11,962,269

14期の販売報告書は以下の通りです。

販売報告書については「ナレッジボックス」にある「各種資料の読み方」などを参考してください。

第14期 Oe 販売報告書	
全社事項	
④ 売上高	16,687,350千円
販売促進費全般 業界振興会維持費	5,000千円
事業状況	
■ 機種別売上台数 ④ ④	
高級機	3,393台
中級機	9,168台
普及機	24,555台
販売合計	37,116台
■ 機種別価格 ④	
高級機	600,000円
中級機	500,000円
普及機	410,000円
■ 機種別売上原価	
高級機	1,271,911千円
中級機	3,044,329千円
普及機	7,127,075千円
■ 機種別売上金額 ④	
高級機	2,035,800千円
中級機	4,584,000千円
普及機	10,067,550千円
合計	16,687,350千円
■ 機種別販売促進費	
高級機	187,500千円
中級機	581,300千円
普及機	356,200千円
合計	1,125,000千円
④ 販売網指数	100
広告費	455,400千円
■ 販売人事情報	
一人当教育費	33,702円
販売意欲指数	100
■ 販売社員	
採用数	30人
退職数	6人
退職率	5.0%
④ 販売社員数	150人
給与(年間)	4,174千円
販売員人件費	626,100千円
一人当販売台数	247台
一人当販売可能台数	400台
■ 管理者	
採用数	3人
退職数	1人
退職率	5.0%
④ 販売管理者数	24人
給与(年間)	6,439千円
販売管理者人件費	154,536千円
管理者一人当販売員数(管理スパン)	6.2人

14期の財務報告は以下の通りです。
財務報告については「ナレッジボックス」にある「各種資料の読み方」などを参考してください。

第14期 Oe		財務報告書
長期借入状況		
前期借入	0百万円
前々期借入	0百万円
配当可能限度額	3,134百万円
1株当配当可能限度額	870円
④ 経済指数	122.6

8. 配当株価発表

14期の配当株価発表は以下の通りです。

配当株価発表については「ナレッジボックス」にある「各種資料の読み方」などを参考してください。

第14期 Oe

配当株価発表

受取配当

	一株当利益金 (円)	一株配当額 (円)	保有株式数 (株)	受取配当金 (千円)
Oe	102	20	0	0
スリートップ	102	20	69,300	1,386
リオ	102	20	69,300	1,386
G-DASH	102	20	69,300	1,386
楽.楽	102	20	69,300	1,386

受取配当金合計

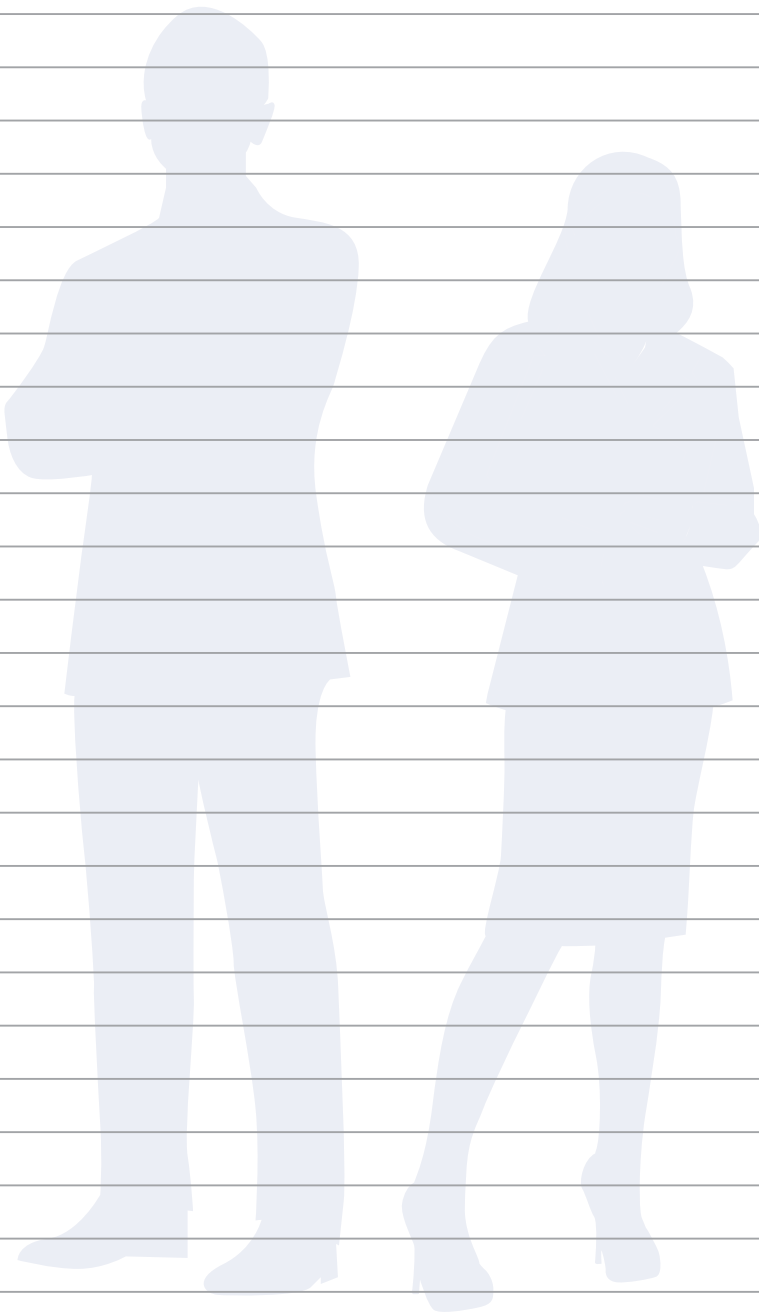
5,544

新株価に関する情報

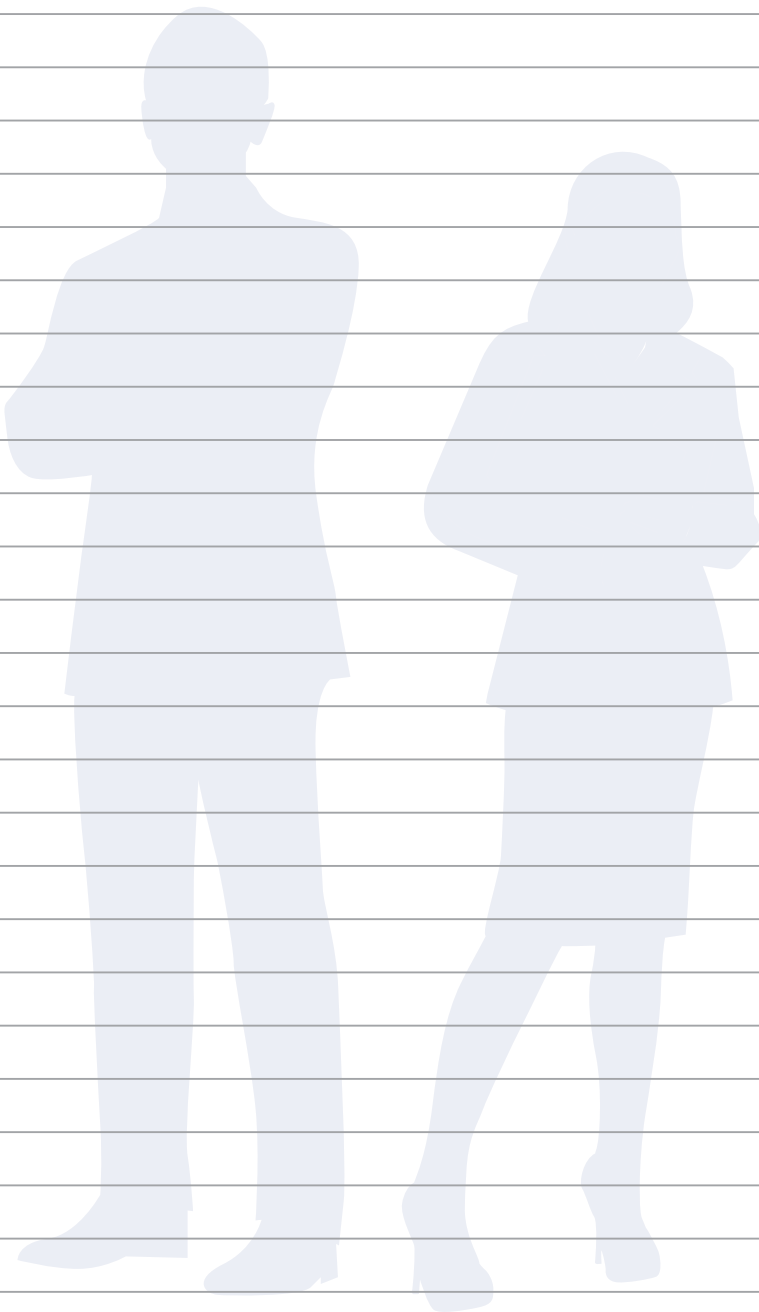
	新株価 (円)	資本金 (百万円)	自社保有額 (千円)
Oe	250	900	0
スリートップ	250	900	17,325
リオ	250	900	17,325
G-DASH	250	900	17,325
楽.楽	250	900	17,325

保有額合計

69,300









対戦モードと協力モード

対戦モードおよび協力モードは3回目から実施することができます。



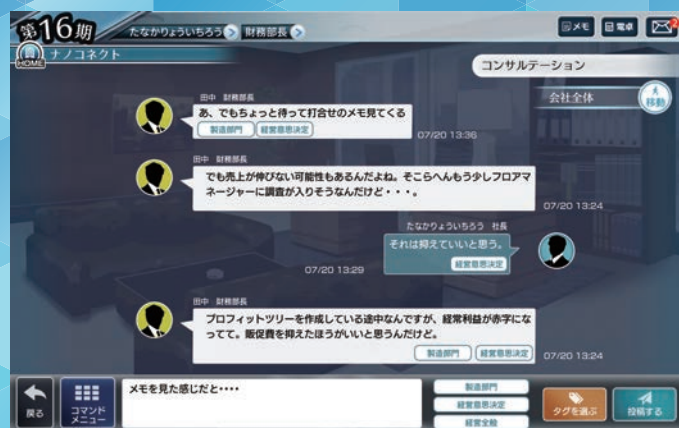
対戦モード

対戦モードは、過去の受講者の履歴データと対戦できるモードです。ランキング上位者を競合として設定し、シミュレーションを進めることができます。

協力モード

協力モードでは、社内の人と協力して Biz-Ex を進めることができます。個人モードではすべての部門の意思決定を行いましたが、協力モードでは各部門の担当役員の役割を担い自部門のみ意思決定を行います。

コンサルテーション（チーム内チャット）機能を使いながら進めていきます。



→「対戦モード」と「協力モード」の詳細については「ナレッジボックス」にて確認できます。

推奨環境（ダウンロード方法）

スマートデバイス

Biz-Ex

検索



iOS



App Store
からダウンロード



Android



Google Play
で手に入れよう



PC



Chrome、Windowsアプリ
(<https://biz-ex.jp/>)

PCの推奨環境

- ・OS: Windows 7 (32 bit 64 bit) 以降
- ・Web ブラウザ: Google Chrome 59 (64 bit) 以降
- ・CPU: Intel Core i3
- ・ディスプレイ解像度: 1024 x 768 以上
- ・メモリ: 4GB 以上

※上記推奨環境以外でご使用の場合はデザインおよび一部機能に不具合が発生する場合がございます。

お問い合わせ

株式会社ビジネスコンサルタント
Biz-Exサポート担当
Mail: Biz-Ex.support@bcon.co.jp

※ Biz-Ex® は、株式会社ビジネスコンサルタントの登録商標です。